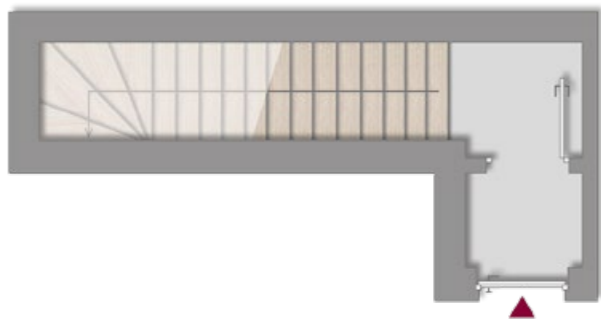


KG

EG



JAKOBSHOF

Haus N° 1 Wohnung 3

Stadtvilla als 4-Raum-Wohnung

Gesamt Wohnfläche 100,87 m²
Gesamt Nutzfläche 10,03 m²

Fläche gesamt 110,90 m²

*siehe Plan Tiefgarage

Kellergeschoss

Schleuse 1,26 m²
Treppe/Kellerflur 1,75 m²
Keller SNR A* 7,02 m²

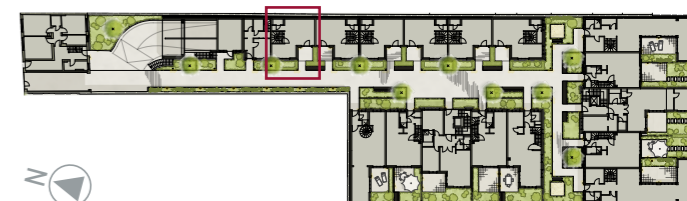
Erdgeschoss

Wohnen/Diele/Garderobe 23,10 m²
HWR 1,26 m²
Essen/Kochen 9,76 m²
G-WC 2,20 m²
Terrasse zu 25 % 2,19 m²



Unverbindliche Grundrissdarstellung - technische Änderungen vorbehalten

WE 3



OG

STG



JAKOBSHOF

Haus N° 1 Wohnung 3

Stadtvilla als 4-Raum-Wohnung

Gesamt Wohnfläche 100,87 m²
Gesamt Nutzfläche 10,03 m²

Fläche gesamt 110,90 m²

Obergeschoss

Schlafen 14,67 m²
Flur 3,75 m²
Kind 9,80 m²
Bad 7,59 m²
Balkon zu 50 % 1,28 m²

Staffelgeschoss

Studio 19,28 m²
Dachterrasse zu 50 % 5,99 m²



Unverbindliche Grundrissdarstellung - technische Änderungen vorbehalten

WE 3

