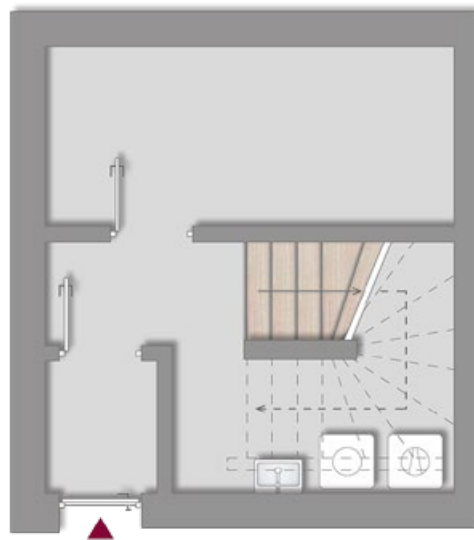


KG



EG



JAKOBSHOF

Haus N° 1 Wohnung 6

Stadtvilla als 4-Raum-Wohnung

Gesamt Wohnfläche 104,15 m²
Gesamt Nutzfläche 16,99 m²

Fläche gesamt 121,14 m²

Kellergeschoss

Schleuse 1,70 m²
HWR 6,83 m²
Keller 8,46 m²

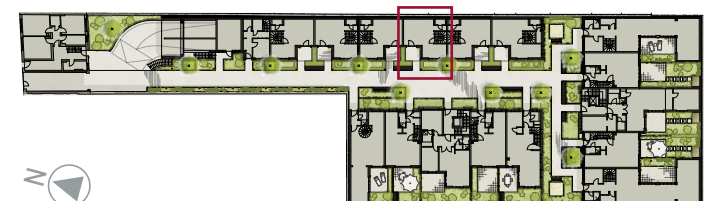
Erdgeschoss

Wohnen/Diele/Garderobe 27,44 m²
Essen/Kochen 10,10 m²
G-WC 2,20 m²
Terrasse zu 25 % 2,19 m²



Unverbindliche Grundrissdarstellung - technische Änderungen vorbehalten

WE 6



OG

STG



JAKOBSHOF

Haus N° 1 Wohnung 6

Stadtvilla als 4-Raum-Wohnung

Gesamt Wohnfläche 104,15 m²
Gesamt Nutzfläche 16,99 m²

Fläche gesamt 121,14 m²

Obergeschoss

Schlafen 14,67 m²
Flur 3,68 m²
Kind 10,10 m²
Bad 7,22 m²
Balkon zu 50 % 1,28 m²

Staffelgeschoss

Studio 19,28 m²
Dachterrasse zu 50 % 5,99 m²



Unverbindliche Grundrissdarstellung - technische Änderungen vorbehalten

WE 6

