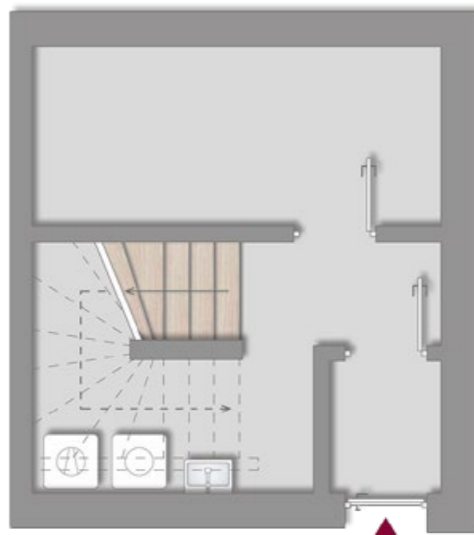


KG



EG



# JAKOBSHOF

## Haus N° 1 Wohnung 7

Stadtvilla als 4-Raum-Wohnung

Gesamt Wohnfläche 104,12 m<sup>2</sup>  
Gesamt Nutzfläche 16,99 m<sup>2</sup>

**Fläche gesamt 121,11 m<sup>2</sup>**

### Kellergeschoss

Schleuse 1,70 m<sup>2</sup>  
HWR 6,83 m<sup>2</sup>  
Keller 8,46 m<sup>2</sup>

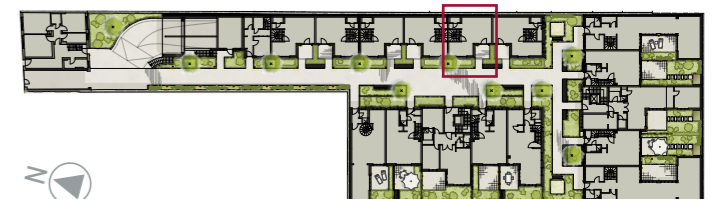
### Erdgeschoss

Wohnen/Diele/Garderobe 27,44 m<sup>2</sup>  
Essen/Kochen 10,10 m<sup>2</sup>  
G-WC 2,20 m<sup>2</sup>  
Terrasse zu 25 % 2,19 m<sup>2</sup>



Unverbindliche Grundrissdarstellung - technische Änderungen vorbehalten

WE 7



OG

STG



# JAKOBSHOF

## Haus N° 1 Wohnung 7

Stadtvilla als 4-Raum-Wohnung

Gesamt Wohnfläche 104,12 m<sup>2</sup>  
Gesamt Nutzfläche 16,99 m<sup>2</sup>

**Fläche gesamt 121,11 m<sup>2</sup>**

### Obergeschoss

Schlafen 14,67 m<sup>2</sup>  
Flur 3,68 m<sup>2</sup>  
Kind 10,10 m<sup>2</sup>  
Bad 7,22 m<sup>2</sup>  
Balkon zu 50 % 1,28 m<sup>2</sup>

### Staffelgeschoss

Studio 19,25 m<sup>2</sup>  
Dachterrasse zu 50 % 5,99 m<sup>2</sup>



Unverbindliche Grundrissdarstellung - technische Änderungen vorbehalten

WE 7

