

Grundriss Gartengeschoss

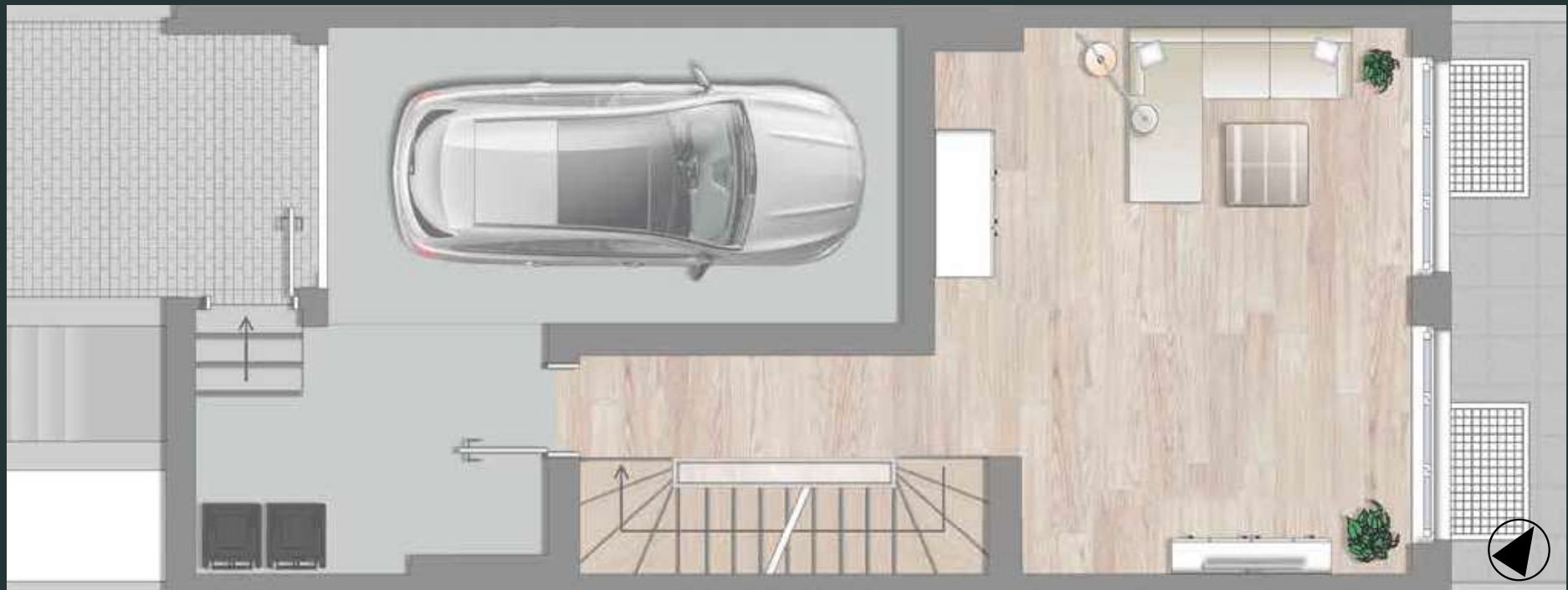
Variante Gallery

Das Gartengeschoss mit über 5 m hohem Luftraum lässt außerordentlich viel Licht dank bodentiefer Fenster und Galerie herein. Beide Ebenen sind über eine Treppe verbunden. Über das Gartengeschoss gelangen Sie in den großzügigen Garten mit schöner Terrasse, welche zum Sonnentanken und entspannen einlädt.



Wohnen	ca.	25,20 m ^{2*}
Flur	ca.	4,50 m ^{2*}
Terrasse (50%)	ca.	17,16 m ^{2*}
Wohnfläche Gartengeschoss	ca.	46,86 m^{2*}
Wohnfläche Gesamt	ca.	190,23 m^{2*}

* Berechnung für Stadthaus N° 2 – N° 6 Variante Gallery



Unverbindliche Visualisierung

Grundriss Hochparterre

Variante Gallery

Der Eingang empfängt Sie im Hochparterre mit einem atemberaubenden Anblick durch den offenen Luftraum. Über den lichtdurchfluteten Essbereich schauen Sie durch das filigrane Glasgeländer auf Ihre großformatige Fensterfront in den eigenen Garten.



Küche / Essen	ca.	30,03 m ^{2*}
Diele	ca.	6,59 m ^{2*}
WC	ca.	2,57 m ^{2*}
Wohnfläche Hochparterre	ca.	39,19 m^{2*}
Wohnfläche Gesamt	ca.	190,23 m^{2*}

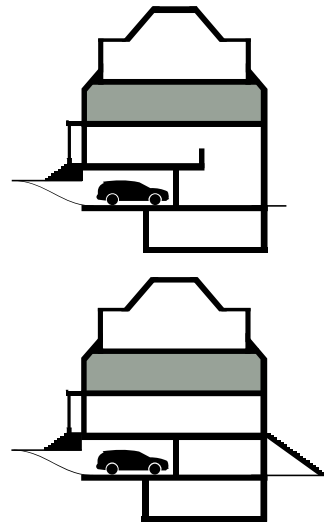
* Berechnung für Stadthaus N° 2 – N° 6 Variante Gallery.



Unverbindliche Visualisierung

Variante Gallery Extra

Das Obergeschoss bietet viel Platz und überzeugt durch seine gehobene Ausstattung. Drei lichtdurchflutete Kinderzimmer sowie ein großzügiges Duschbad mit Tageslicht und exklusiver Sanitär- ausstattung runden diese Ebene ab.



Flur	ca.	5,46 m ^{2*}
Duschbad	ca.	9,04 m ^{2*}
Kind 1	ca.	17,92 m ^{2*}
Kind 2	ca.	17,94 m ^{2*}
Kind 3	ca.	10,22 m ^{2*}
Wohnfläche Obergeschoss	ca.	60,57 m^{2*}
Wohnfläche Gesamt	ca.	190,23 m^{2*}

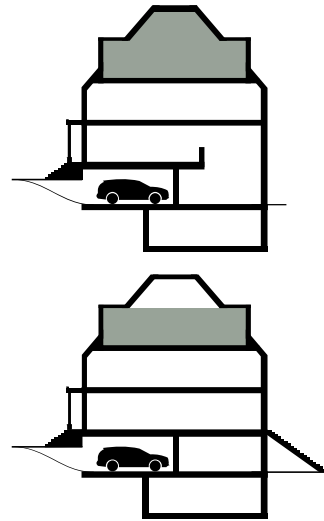
* Berechnung für Stadthaus № 2 – № 6 Variante Gallery.



Unverbindliche Visualisierung

Variante Gallery Extra

Das Highlight dieser Ebene ist der offene Luftraum mit bis zu ca. 4 m Deckenhöhe. In dieser besonderen Atmosphäre lässt sich Ihr Schlafzimmer ideal einrichten. Von hier aus gelangen Sie in Ihr privates Badezimmer mit viel Freiraum zum Ausbau in eine Wellnessoase.



Schlafen	ca.	26,37 m ^{2*}
Bad	ca.	15,69 m ^{2*}
Flur	ca.	1,55 m ^{2*}
Wohnfläche Dachgeschoss	ca.	43,61 m^{2*}
Wohnfläche Gesamt	ca.	190,23 m^{2*}

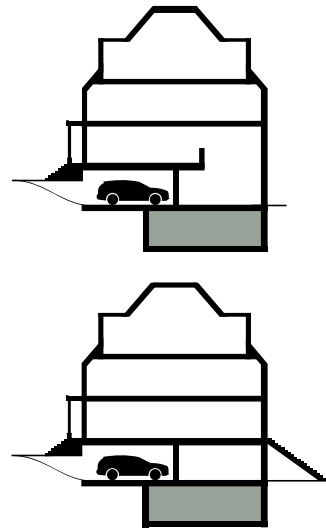
* Berechnung für Stadthaus N° 2 – N° 6 Variante Extra.



Unverbindliche Visualisierung

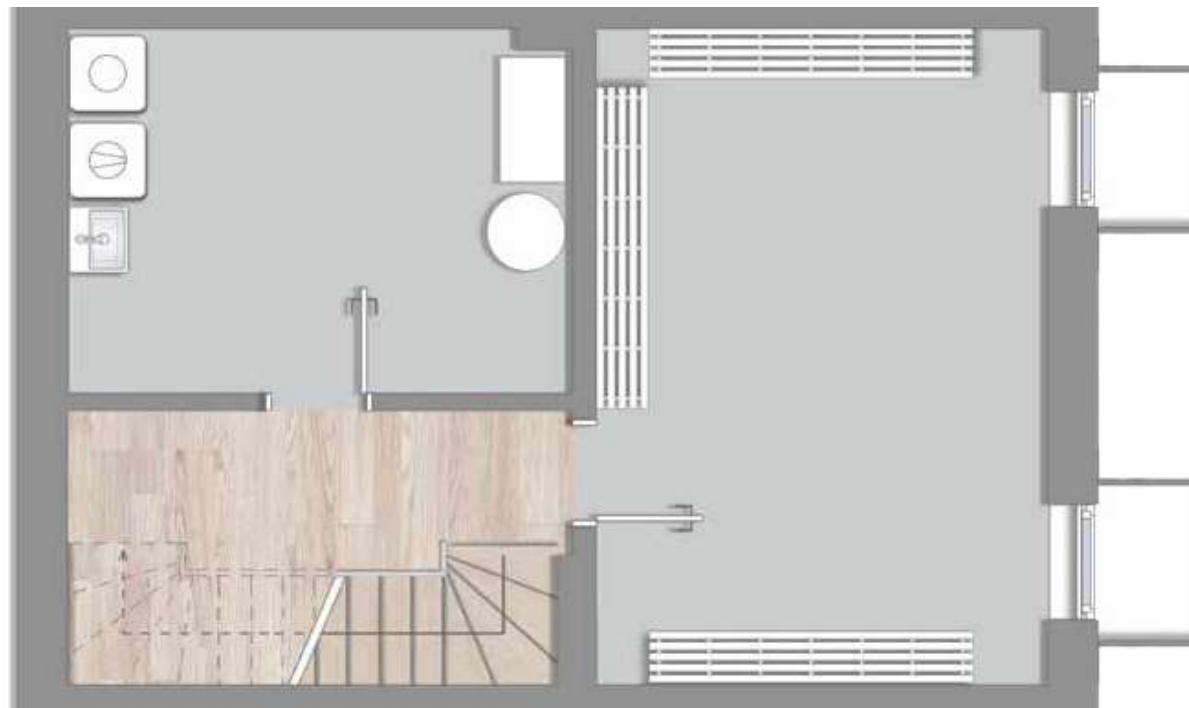
Variante Gallery Extra

Das Kellergeschoss ist auf direktem Weg über die Treppe erreichbar. Zwei getrennte Räume mit bis zu ca. 42,66 m² Nutzfläche und Tageslicht ermöglichen es Ihnen, Hobbyräume oder Abstellflächen nach Ihren Bedürfnissen auszubauen. Ein Technik- bzw. Hauswirtschaftsraum für Ihre moderne Erdwärmepumpe sowie für Waschmaschine und Trockner stehen ebenfalls zur Verfügung.



Keller	ca.	22,16 m ^{2*}
Flur	ca.	7,51 m ^{2*}
Technik	ca.	13,00 m ^{2*}
Nutzfläche Kellergeschoss	ca.	42,66 m^{2*}
Nutzfläche Gesamt	ca.	69,05 m^{2*}

* Berechnung für Stadthaus № 2 – № 6 Variante Extra.



Unverbindliche Visualisierung

